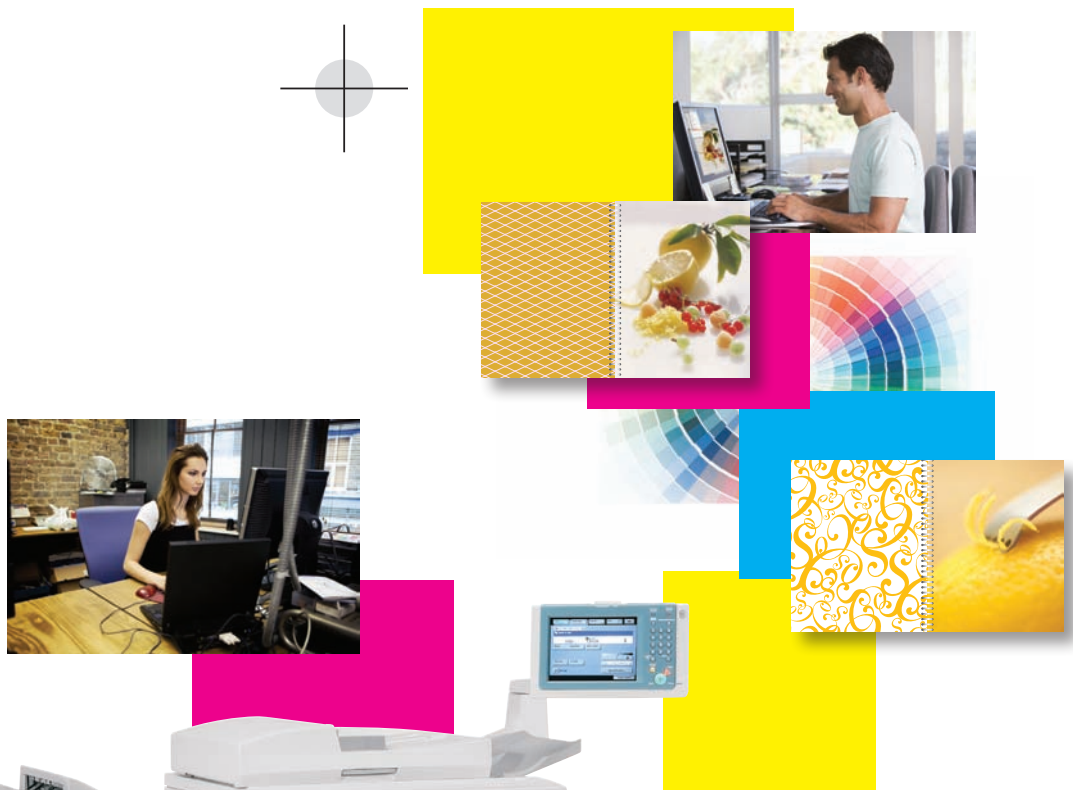


Canon

 imagePRESS® C1+



ARTESANÍA EN COLOR: PRESENTACIÓN DEL SISTEMA DE IMPRESIÓN DIGITAL EN COLOR imagePRESS C1+



Le presentamos el sistema de impresión digital en color imagePRESS C1+ de Canon, el primer dispositivo en color con tóner transparente para el mercado de corrección de pruebas y de producción liviana. Los diseñadores que tienen las más altas expectativas de color para la corrección de pruebas digitales identificarán inmediatamente la diferencia visual con el sistema de impresión digital en color imagePRESS C1+ de Canon. Las herramientas de calibración para perfiles de la industria muestran excepcionales colores vivos y brillantes. Esta imprenta está equipada con herramientas de administración de colores para trabajar con las normas de la industria y obtener impresiones vivas, brillantes y fieles a la producción.

Ya sea que cree logotipos o diseñe campañas de publicidad, desde el concepto hasta la presentación, el sistema de impresión digital en color imagePRESS C1+ brinda una completa prueba que extiende con uniformidad y precisión su capacidad para comunicarse con impacto y eficacia.

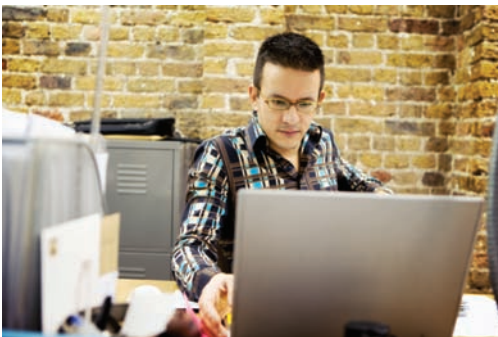
Basado en la misma arquitectura que el aclamado sistema de impresión digital imagePRESS C1 de Canon, el sistema de impresión digital en color imagePRESS C1+ continúa produciendo las imágenes gráficas, los diseños y las pruebas de color de la más alta calidad. Ahora con la característica adicional del tóner transparente, brinda nuevas y emocionantes posibilidades para el diseño. El tóner transparente le permite añadir una "textura" visual a cualquier diseño.

El sistema de impresión digital en color imagePRESS C1+ es perfecto para profesionales de servicios creativos y artistas gráficos que buscan una manera rentable de añadir valor e introducir nuevas características a sus diseños. Además, el sistema de impresión digital en color imagePRESS C1+ es adecuado para entornos corporativos que deseen añadir a sus documentos un diseño de sello de agua que puede imprimirse con tóner transparente.



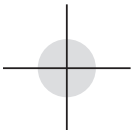


La amplia gama de colores y la perfecta cobertura de tóner del sistema de impresión digital en color imagePRESS C1+, junto con su facilidad de uso y bajo costo, les permite a los artistas y a los diseñadores crear ideas que conserven su arte y brinden nuevas y emocionantes maneras de mostrar sus destrezas de comunicación visual.



- Una **asombrosa calidad de imagen** a una resolución verdadera de 1200 x 1200 ppp le permite crear detalles nítidos y claros. Los colores sólidos y de medios tonos son uniformes en todas las páginas.
- La **versatilidad de materiales de impresión** con la Biblioteca de Materiales maneja una amplia variedad de tipos de papel que brinda una herramienta para asegurar que la selección de sustratos y la imprenta estén alineadas para garantizar la más alta calidad en la mayor variedad de materiales.
- Los **innovadores colores digitales** pueden soportar las especificaciones y las tolerancias de la industria. Esta imprenta facilita cumplir con los requisitos exigentes de los artistas gráficos a la vez que se mantiene dentro de su presupuesto.

Con velocidades de impresión de hasta 14 páginas por minuto (ppm) en color y hasta 60 ppm en blanco y negro, sus conceptos de diseño en los que el color es esencial se pueden imprimir con un completo flujo de trabajo de color, incluyendo herramientas de administración de color estándar de la industria. El sistema de impresión digital en color imagePRESS C1+ le permite convertir sus conceptos en representaciones a todo color para sus clientes y su audiencia objetivo.





PODEROSAS HERRAMIENTAS CREATIVAS

NUEVAS DIMENSIONES EN EL PODER CREATIVO...TÓNER TRANSPARENTE

La presentación de esta asombrosa tecnología brinda nuevos tratamientos de textura visual para el mercado creativo. Desde sugerencias delicadas y sutiles hasta elementos resaltados, estos efectos pueden tener un impacto en el arte y en el mensaje que va a mercadear. Ahora sus ideas pueden trascender, representando ideas con colores y afectando la textura de luz de un concepto.

También puede simular métodos tradicionales de recubrimiento análogo en las fases de diseño y aprobación de sus proyectos. La creación de conceptos que distinguen su arte le ayudará a destacar su trabajo, de modo que sus clientes puedan ver el poder detrás de su equipo para crear ideas visuales que venden.

Con el uso de la tecnología de recubrimiento transparente, el sistema de impresión digital en color imagePRESS C1+ puede agregar sellos de agua en documentos para una seguridad adicional. Con el uso del tóner transparente también puede aplicar sellos de agua para acentuar la seguridad, sin restarle al material impreso.

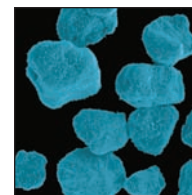


TÓNER V

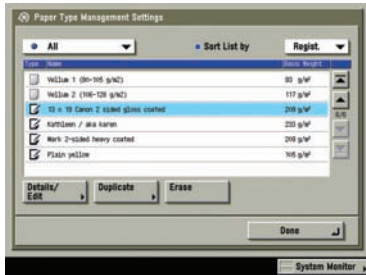
Con el Tóner V, las impresiones son más vivas y los colores brillantes resaltan en la página, mientras que las sombras de gradientes y los tonos de piel son progresivos y suaves. Los detalles de las líneas finas son definidos y claros, ya que el Tóner V tiene una constitución promedio de 5.5 micrones basada en cera microdispersa combinada con la fijación sin aceite. El resultado: impresiones digitales en color que comunican claramente los mensajes sin la apariencia de tóner en relieve que se reconocía como una impresión de copiadora. El tóner se coloca uniformemente, creando impresiones que tienen la apariencia de una impresión offset. Sus clientes estarán complacidos con los nuevos conceptos que ha creado y todos sus logotipos, diseños y campañas se podrán realizar adecuadamente según sus estándares. Con la seguridad de que comunicará lo que desea decir, puede crear materiales de mercadeo tanto para correcciones de pruebas internas como para presentaciones con clientes.



Cartuchos de Tóner



Tóner V



Biblioteca de Materiales



EL PAPEL ES PARTE DEL MENSAJE...

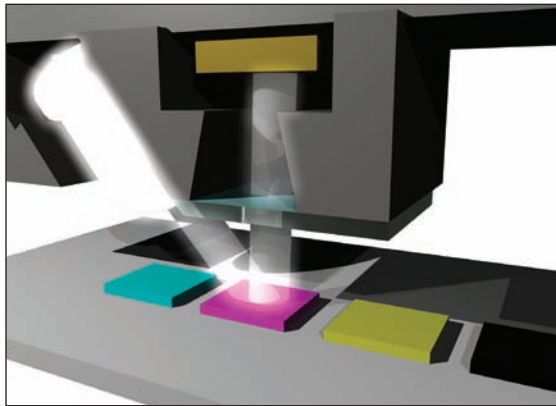
Una característica esencial del sistema de impresión digital en color imagePRESS C1+ es la capacidad de proporcionar una exclusiva administración de papel con la Biblioteca de Materiales. Estándar con descripciones programadas previamente y la capacidad de personalizar 200 más, el sistema de impresión digital en color imagePRESS C1+ no limita sus opciones para el componente tangible de su mensaje. Las tecnologías centrales incluyen la flexibilidad para manejar una amplia variedad de materiales desde los que tienen un alto contenido de fibra hasta los papeles recubiertos satinados premium y con textura, sin ser más complicadas para los usuarios finales que la selección del nombre del papel desde un menú.

- **Imprime en tamaños de materiales de hasta 13" x 19"**
- **Acepta materiales de impresión con pesos desde Bond de 17 lb (80 g/m²) hasta Index de 140 lb**

INTEGRACIÓN CON LA ADMINISTRACIÓN DEL COLOR EN EL ESCRITORIO

Su equipo creativo puede sentirse seguro con el sistema de impresión digital en color imagePRESS C1+, ya que se integra perfectamente con todas las soluciones de administración del color en el escritorio, y es compatible con Adobe® Creative Suite, QuarkXPress™ y otras aplicaciones. Los programas de software controladores de impresión son compatibles con Macintosh® y Windows®. Puede imprimir lo que ve en su monitor con el sistema de impresión digital en color imagePRESS C1+, eliminando la molestia de crear varias impresiones para verificar que obtiene lo que desea. Con las capacidades de administración de color de plataformas múltiples y la arquitectura abierta, la previsibilidad del color no puede ser más fácil.





Calibración Automática en Tiempo Real

UNIFORMIDAD Y ESTABILIDAD DEL COLOR

La Calibración Automática en Tiempo Real mide y mantiene los procesos internos para garantizar un concepto desde la etapa de pruebas hasta la producción final. La estabilidad y la uniformidad de los sistemas de impresión digital en color imagePRESS C1+ le brindan la seguridad de que su impresión será lo que desea, siempre.



OPTIMIZACIÓN DEL BRILLO

La característica innovadora de Optimización del Brillo del sistema de impresión digital en color imagePRESS C1+ le permite obtener impresiones digitales en color de la más alta calidad que exige su equipo. Mediante tres innovaciones principales, el tamaño de la partícula, la Biblioteca de Materiales y los controles del fijador, la imagen que crea y la imagen que se imprime coinciden con el brillo del material en el cual se imprime. El sistema de impresión digital en color imagePRESS C1+ brinda un color que es visualmente similar a los materiales impresos de las imprentas offset.

- El tamaño pequeño de la partícula de tóner le permite administrar estrechamente su saturación de color al proporcionar una gama más amplia de colores de matices que se pueden reproducir con una máxima precisión. El resultado es que sus prototipos e identificación de marca de su campaña coinciden con los perfiles de color y su mensaje se les comunica eficazmente a su equipo creativo y a sus clientes.
- La base de datos de la Biblioteca de Materiales le permite optimizar la densidad del tóner página por página, dependiendo del tipo de papel que esté usando. Puede programar el nombre, el peso, el acabado y el tipo de papel que selecciona con más frecuencia en su propio archivo de base de datos de materiales de impresión. Estas funciones le brindan la máxima productividad y flexibilidad al imprimir la más amplia gama de colores posible en todo momento. El tóner coincidirá con el material de impresión en el cual se imprime.
- Los controles de fijación en el sistema de impresión digital en color imagePRESS C1+ utilizan la base de datos de materiales de impresión para controlar por separado el calor y la presión que se aplica según cada material de impresión, garantizando impresiones con la más alta calidad, sin importar el tipo de papel utilizado. La unidad del rodillo y la correa funcionan en una temperatura más baja y, por lo tanto, minimizan los cambios en los tonos.



Tres poderosos hardware controladores de impresión para ajustar sus necesidades actuales y futuras a su presupuesto

El sistema de impresión digital en color imagePRESS C1+ brinda hardware controladores capaces de manejar una variedad de trabajos, desde documentos de oficina y gráficos de nivel básico hasta archivos de datos variables y con muchos gráficos. Existen tres hardware controladores de rendimiento excepcional disponibles para cualquier ambiente exigente.



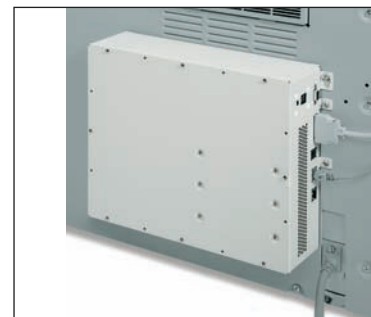
Servidor Q2 V2 para imagePRESS

SERVIDOR Q2 V2 PARA imagePRESS DE CANON

El más poderoso hardware controlador en su clase, el Servidor Q2 V2 para imagePRESS brinda el más alto rendimiento para archivos grandes con muchos gráficos y trabajos en los cuales el color es esencial. Basado en una Plataforma Microsoft® XPe con un procesador Intel® Pentium® Core™2 Duo E6400, 1 GB de RAM y un disco duro de 160 GB, el Servidor Q2 V2 para imagePRESS de Canon está diseñado con poder para cumplir con las crecientes necesidades de color. El paquete de Artes Gráficas, estándar en el Servidor Q2 V2 para imagePRESS, puede brindar características como la captura automática para garantizar el registro correcto en todas las imágenes. Ya sea que utilice la concordancia de color sustituto o color fijo, el Servidor Q2 V2 para imagePRESS puede permitir la representación precisa de los colores de identidad de marca. En ambientes creativos que utilizan aplicaciones de diseño Adobe o Quark, el Servidor Q2 V2 para imagePRESS utiliza un flujo de trabajo fijo al crear diseños que contienen elementos de tóner transparente. Esto permite que los documentos creados en Adobe y Quark se envíen directamente al hardware controlador para un perfecto flujo de trabajo.

SERVIDOR T1 V2 PARA imagePRESS DE CANON

Este hardware controlador de volumen medio ofrece muchas funciones en un solo sistema integrado y de alto rendimiento. Ofrece la más alta calidad de color que puede ofrecer una solución integrada, con un juego de herramientas de nivel avanzado que incluyen Spot-On® Color Editor y la captura automática para una funcionalidad de alto nivel. Construido con Intel Celeron® de 1.5 GHz y en una plataforma Linux, el Servidor T1 V2 para imagePRESS proporciona un desempeño óptimo para los entornos de producción corporativos, de color creativo y de color básico. El sistema también incluye 256 MB de RAM, un disco duro de 80 GB y es compatible con Adobe PostScript® 3™ y PCL. El Servidor T1 V2 para imagePRESS también tiene la capacidad para crear plantillas transparentes superpuestas desde aplicaciones de oficina, a la vez que facilita la operación en los entornos con poco trabajo de artes gráficas.



Servidor T1 V2 para imagePRESS

KIT DE UFR II/PCL/PS EN COLOR P2

Para los entornos que no se centran en trabajos gráficos pero que aun requieren una impresión de alta calidad y herramientas de color, este hardware controlador maneja trabajos de impresión desde documentos de Microsoft Office y Acrobat® combinados con imageWARE Prepress Manager. Además, es perfecto para los entornos de CRD que ya tienen sistemas imageRUNNER® y Color imageRUNNER de Canon con hardware controladores Canon. Es compatible con PCL 5c, PCL 6 y emulación de PostScript 3. También es estándar el UFR II (Ultra Fast Rendering) propio de Canon, el cual optimiza el poder de la PC cliente, así como el Kit P2 UFR II/PCL/PS. El Kit P2 UFR II/PCL/PS en Color también tiene la capacidad de imprimir plantillas superpuestas de tóner transparente mediante la composición de formularios.



UNIDAD PRINCIPAL

Tecnología:	Sist. de Transferencia Electroestática Láser
Sistema de Revelado:	Sist. de Revelado de Componente Dual Seco Reabastecimiento Automático del Portador
Originales Aceptables (Modelo MFP y Copiadora):	Hojas, Libros, Objetos Tridimensionales (Hasta 4.4 lb/2 kg)
Tamaño Máximo del Original:	11" x 17"/A3 (Doblecarta)
Tamaños de Copiado/Impresión:	
Alimentación por Casete:	Executive, Mediacarta R/A5R, Carta R/A4R, Carta/A4, Legal/B4, 11" x 17"/A3, 12" x 18", 13" x 19"
Alimentador Manual Múltiple:	De 3 5/16" x 5 7/8" a 13" x 19" (de 100 mm x 148 mm a 330 mm x 483 mm)
Reducción o Ampliación	
Reducción Prefijada:	25%, 50%, 61%, 70%, 81%, 86%
Ampliación Prefijada:	115%, 122%, 141%, 200%, 400%
Modo de Zoom:	De 25% a 400% (Entre 25% y 400%, en incrementos de 1%)
Veloc. de Copiado/Impr. (Carta):	Hasta 14 ppm (Color)/Hasta 60 ppm (B/N y Transparente Solamente)
Tiempo de Entr. de la Primera Copia:	7.6 s (B/N), 14.1 s (Color)
Tiempo de Calentamiento:	11 min 40 s máx. luego de activarse la energía (68 °F/20 °C)
Memoria del Servidor de Imagen:	Disco Duro de 80 GB + 1.5 GB de RAM
Características de Buzón	
Cant. Máxima de Buzones Aceptados:	100 Buzones de Entrada de Usuario
Cant. Máxima de Doc. Almacenados:	1,500 por Buzón de Entrada
Cant. Máxima de Páginas Almacenadas:	3,000 Páginas a Todo Color
	6,000 Páginas en B y N
Resolución	
Escaneo:	600 x 600 ppp
Impresión:	1200 x 1200 ppp (Tono Continuo)
Medios tonos:	Escala de Grises de 256 Niveles
Exposición de Copiado:	Automática o Manual (9 Niveles)
Alimentación de Papel	
Estándar:	550 Hojas 4 Gavetas de Papel (2,200 Hojas: Bond de 20 lb/80 g/m ²) Alim. Manual Múltiple (100 Hojas: Bond de 20 lb) Alimentador por Volumen AA1/AB1 (3,500 Hojas: Bond de 20 lb)
Opcional:	
Pesos Aceptables de Papel	
Casetes:	De Bond de 17 lb a Index de 110 lb (de 64 g/m ² a 209 g/m ²) y Transparencias
Alimentador Manual Múltiple:	De Bond de 17 lb a Index de 140 lb (de 64 g/m ² a 256 g/m ²) y Transparencias
Función Bilateral:	Función Bilateral Auto. Estándar sin Bandeja
Múltiples Copias:	De 1 a 999
Fuente de Energía:	120 V AC, 60 Hz (Desde la Máquina Principal)
Enchufes de Energía:	15 A, 20 A (Dos Enchufes en Total para la Unidad Princ.)
Dimensiones (Al. x An. x Pr.)	
(Impresora/Lector, sin IU):	41 3/8" x 33 5/8" x 35 5/8" (1042 mm x 855 mm x 898 mm)
(Impresora/Lector, con IU):	58 1/8" x 52 3/4" x 35 3/8" (1476 mm x 1339 mm x 898 mm)
Peso (Impresora/Lector):	Aproximadamente 694 lb (315 kg)

ACCESORIOS

Lector de Imagen en Color H1

Sensor de Imagen:	CCD
Originales:	Hojas, Libros y Objetos Tridimensionales Hasta 4.4 lb (2 kg)
Tamaño del Documento:	De Mediacarta a 11" x 17" (De 139.7 mm x 139.7 mm a 297 mm x 432 mm)
Fuente de Luz:	Tubo de Xenón
Resolución:	600 x 600 ppp, 256 Gradaciones
Productividad:	Hasta 80 ipm (300 ppp), Hasta 50 ipm (600 ppp)
Fuente de Energía:	Desde la Máquina Principal
Dimensiones (Al. x An. x Pr.)	
(Excluyendo el Alm. de Documentos):	4 1/8" x 28 7/8" x 23 1/2" (105 mm x 732 mm x 595 mm)
Peso	
(Excluyendo el Alm. de Documentos):	Aproximadamente 38.5 lb (17.5 kg)

DADF R1 (Alimentador Automático de Documentos Bilaterales)*

Capacidad de la Bandeja:	100 Hojas
Velocidad de Escaneo:	Hasta 80 Hojas por Minuto (Carta)
Tamaños Aceptables de Originales:	De Mediacarta a 11" x 17"
Peso Aceptable de Papel:	De Bond de 13 lb a Cover de 80 lb (de 50 g/m ² a 216 g/m ²)
Dimensiones (Al. x An. x Pr.):	5 5/8" x 25 1/2" x 22 3/8" (143 mm x 646 mm x 569.5 mm)
	(Sin Incluir la Bandeja de Salida de Documentos)
Peso	
(Sin Incluir la Bandeja de Salida):	Aproximadamente 47.3 lb (21.5 kg)

Alimentador por Volumen AA1**

Capacidad de Papel:	3,500 Hojas (Bond de 20 lb/80 g/m ²)
Tamaño de Papel:	Carta/A4, Carta R/A4R, Legal/B4, 11" x 17"/A3, 12" x 18", 13" x 19"

Peso de Papel	
Material No Recubierto:	De Bond de 17 lb a Index de 140 lb (de 64 g/m ² a 256 g/m ²)
Material Recubierto:	De Bond de 28 lb a Index de 140 lb (de 106 g/m ² a 256 g/m ²)

Dimensiones (Al. x An. x Pr.):	22 1/2" x 23 5/8" x 24 1/2" (570 mm x 601 mm x 621 mm)
Peso:	Aproximadamente 112.4 lb (51 kg)

Alimentador por Volumen AB1

Capacidad de Papel:	3,500 Hojas (Bond de 20 lb)
Tamaño de Papel:	Carta/A4
Peso de Papel:	De Bond de 17 lb a Index de 110 lb
Dimensiones (Al. x An. x Pr.):	22 5/8" x 12 7/8" x 23" (574 mm x 326 mm x 583 mm)
Peso:	Aproximadamente 68.3 lb (31 kg)

Finalizador AA1 y Finalizador Doblador AA2

Cantidad de Bandejas:	3 Bandejas
Capacidad de la Bandeja	
Modo Sin Compaginación	
Bandeja A:	250 Hojas (Carta/A4, Mediacarta R/A5R, Executive) 125 Hojas (Legal, Carta R/A4, 11" x 17"/A3, 12" x 18", 13" x 19")
Bandeja B:	1,300 Hojas (Carta/A4, Mediacarta R/A5R, Executive) 650 Hojas (Legal/B4, Carta R/A4R, 11" x 17"/A3, 12" x 18", 13" x 19")
Bandeja C:	2,450 Hojas (Carta/A4, Executive) 1,700 Hojas (Mediacarta R/A5R) 650 Hojas (Legal/B4, Carta R/A4R, 11" x 17"/A3, 12" x 18", 13" x 19")

Modo Compaginar y Agrupar***	
Bandeja B:	1,300 Hojas (Carta/A4, Executive) 650 Hojas (Legal/B4, Carta R/A4R, 11" x 17"/A3)
Bandeja C:	1,700 Hojas (Carta/A4, Executive) 650 Hojas (Legal/B4, Carta R/A4R, 11" x 17"/A3)
Modo de Engrapado***	
Bandeja B/C:	1,300 Hojas/100 Juegos (Carta/A4, Executive) 650 Hojas/50 Juegos (Legal/B4, Carta R/A4R, 11" x 17"/A3)

Capacidad Máxima de Engrapado	
Esquina/Doble:	50 Hojas (Carta/A4, Executive) 30 Hojas (Carta R/A4R, Legal/B4, 11" x 17"/A3)
Engrapado Doblado (Finalizador Doblador AA2 Solamente)†	
Tamaños Aceptables de Papel:	Carta R/A4R, Legal/B4, 11" x 17"/A3, 12" x 18"

Capacidad/Bandeja:	De 1 a 5 Hojas/25 Juegos De 6 a 10 Hojas/15 Juegos De 11 a 15 Hojas/10 Juegos
Capacidad Máx. de Engrapado/Juego:	15 Hojas
Doblado:	Doblado en V
Dimensiones (Al. x An. x Pr.):	43 3/8" x 25 1/2" x 25 7/8" (1102 mm x 646 mm x 656 mm)

Peso	
Finalizador AA1:	Aproximadamente 106.9 lb (48.5 kg)
Finalizador Doblador AA2:	Aproximadamente 158 lb (71.5 kg)
Accesorios Anexables:	Unidad Perforadora M1

Unidad Perforadora M1

(Opción para el Finalizador AA1/Finalizador Doblador AA2)***	
Peso Máximo de Papel:	De Bond de 17 lb a Index de 140 lb (de 64 g/m ² a 256 g/m ² , de 106 g/m ² a 256 g/m ² para Materiales Recubiertos)

Tamaños de Papel	
Dos orificios:	Carta R, Legal, Executive
Tres Orificios:	Carta, 11" x 17"
Método de Perforación:	Sistema de Procesamiento Secuencial (Una Hoja a la Vez)
Residuos de Papel Perforado:	3,000 Hojas
Fuente de Energía:	Desde la Unidad Principal
Dimensiones (Al. x An. x Pr.):	32 3/4" x 4 1/4" x 24 1/4" (833 mm x 107 mm x 614.8 mm)
Peso:	Aproximadamente 15.4 lb (7 kg)

Kit de Impresión P2 UFR II/PCL/PS en Color

Procesador:	Dos Procesadores Personalizados de Canon (Compartidos)
RAM:	1.5 GB (Compartido)
Disco Duro:	80 GB (Compartidos)
PDL Compatibles:	UFR II, PCL 5e, emulación PostScript 3
Conexiones de Interfaz Estándar:	10/100 Base-T (RJ-45), USB (2.0)
Sistemas Operativos de Red:	Windows 2000/XP/Windows Vista®/Windows Server 2003/2008/Mac OS X/Citrix Metaframe

Kit Color Universal Send G1

Modo de Color:	Selección Auto. de Color (A Todo Color/Escala de Grises) Selección Automática de Color (A Todo Color/B y N), A Todo Color, Escala de Grises, B/N
Capac. de la Libreta de Direcciones:	PDF (Trazado y Alisamiento)††, PDF (OCR)††, (De un Toque), 5 Servidores LDAP, como máximo
Métodos de Envío:	Correo Electrónico, I-Fax, SMB, Servidor de Archivos, (FTP, IPX, WebDAV), Buzón de Entrada de Usuario
Protocolo de Comunicación	
Archivo:	FTP (TCP/IP), SMB (TCP/IP), NCP (IPX), WebDAV
Correo Electrónico/I-Fax:	SMTP, POP3, I-FAX (Simple, Completo)
Formato de Datos	
Archivo, Correo Electrónico:	TIFF, JPEG, PDF, PDF (Compacto)††
	PDF (Trazado y Alisamiento)††, PDF (OCR)††, PDF Encriptado, PDF de Firma Digital (Dispositivo*, Usuario**)
I-Fax:	B/N: TIFF (MH, MR, MMR) Color: TIFF (Perfil C)

Accesorios Adicionales

- Juego de Características Avanzadas de PDF para Universal Send PDF A1***
- Juego de Características de Seguridad de PDF para Universal Send A1***
- Kit de PDF de Firma Digital de Usuario A1***
- Software de Acceso a Web E1
- Sello de Agua Seguro A1
- Software de Impresión Segura Encriptada C1
- Kit de Encriptación de Datos en la HDD B1
- Kit de Guía por Voz B1*
- Kit de Software para la Operación Remota A2
- Kit de Borrado de Datos de la HDD A1**
- Cubierta de Vidrio de Originales Tipo K***
- Bandeja del Alimentador Manual Múltiple B1
- Kit de Impresión de Código de Barras A1
- Accesorio del Lector de Tarjetas E1
- Kit de Guía por Voz B1
- Accesorio de Guía por Voz B1
- Cartucho de Grapas J1
- Cartucho de Grapas D2
- Bandeja de Documentos J1
- Lector de Tarjetas C1*
- Unidad de Activación por Llave A2
- Casete AE1
- Manija de Accesibilidad A1 para el ADF**
- Servidor Q2 V2 para imagePRESS***
- Servidor T1 V2 para imagePRESS***
- Workflow Composer-B4
- Kit del Sistema de Administración de Acceso A2
- Kit de Etiquetas Braille E1
- imageWARE Suite

* Se incluye la Unidad de Fuente de Energía S1 (para la imagePRESS C1+).

** Necesita un tomacorriente independiente.

*** Hasta 11" x 17"

† Hasta 12" x 18"

†† Cuando se configura en la imagePRESS C1+, se requiere el Juego de Características Avanzadas de PDF para Universal Send A1.

▲ Cuando se configura en la imagePRESS C1+, se requiere el Juego de Características de Seguridad de PDF para Universal Send A1.

▲▲ Cuando se configura en la imagePRESS C1+, se requiere el Kit de Firma Digital del Usuario A1.

▲▲▲ Requiere el Kit Color Universal Send G1.

■ No es posible su instalación con el Servidor Q2/T1 V2 para imagePRESS.

■ Se necesita el Accesorio de Guía por Voz B1 para la instalación.

♦♦ Se requiere el Kit de Encriptación de Datos en la HDD B1 para la instalación.

♦♦♦ No puede instalarse con el DADF R1.

• Requiere el Accesorio del Lector de Tarjetas E1.

• Requiere el DADF R1.

• Verifique la disponibilidad con su distribuidor local autorizado Canon.



www.cla.canon.com

Canon Latin America, Inc.
703 Waterford Way
Suite 400
Miami, FL 33126

Adobe, PostScript y Acrobat son marcas registradas o marcas de fábrica de Adobe Systems Incorporated en los Estados Unidos de América o en otros países. QuarkXPress es una marca de fábrica de Quark, Inc., y de todas las compañías afiliadas respectivas, según la Oficina de Marcas y Patentes de los Estados Unidos de América y de otros países. Spot-on es una marca registrada de Electronics for Imaging, Inc. en la Oficina de Marcas y Patentes de los Estados Unidos de América y de ciertas jurisdicciones extranjeras. Intel, Celeron y Pentium son marcas de fábrica o marcas registradas de Intel Corporation o de sus subsidiarias en los Estados Unidos de América o en otros países. Microsoft, Windows y Windows Vista son marcas registradas de Microsoft Corporation en los Estados Unidos de América o en otros países. Macintosh es una marca registrada de Apple, Inc. PANTONE es una marca registrada de Pantone, Inc. CANON, IMAGEPRESS e IMAGERUNNER son marcas registradas de Canon Inc. en los Estados Unidos de América y también pueden ser marcas registradas o marcas de fábrica en otros países. IMAGEWARE es una marca registrada de Canon U.S.A., Inc. en los Estados Unidos de América y es una marca de fábrica de Canon Inc. en otros países determinados. IMAGEANYWARE es una marca de fábrica de Canon. Todos los demás nombres de productos y marcas a los cuales se hace referencia son marcas de fábrica de sus respectivos propietarios y se reconocen en el presente documento. Las especificaciones y la disponibilidad podrían cambiar sin previo aviso. ©2008 Canon Latin America, Inc. Todos los derechos reservados.

Las leyes federales prohíben copiar ciertos documentos. Quiénes infrinjan la ley pueden ser sometidos a sanciones. Le recomendamos que consulte con su propio asesor jurídico. Canon U.S.A., Inc. y Canon Canada, Inc. tienen la intención de cooperar con las agencias encargadas de hacer cumplir la ley en referencia a reclamaciones que surjan debido a reproducciones no autorizadas.

